



**VOORTMAN VSB SERIE
AUTOMATISCHE STRAALMACHINE**

HOGERE PRODUCTIVITEIT EN LAGERE ARBEIDSKOSTEN

De Voortman VSB-serie automatische straalmachine is ontworpen met componenten van de hoogste kwaliteit voor het stralen van platen en profielen voor een optimaal bewerkt oppervlak.

- Geïnstalleerde straalprogramma's.
- Automatische functies.
- Eenvoudig te leren hoe de machine bediend moet worden.
- Compact ontwerp vermindert het benodigde vloeroppervlak.
- Minimaal benodigd vloeroppervlak is vereist bij combineren van het straalproces met sproeien, voorverwarmen, drogen en een afblaasunit.



HOGERE PRODUCTIVITEIT EN LAGERE ARBEIDSKOSTEN

AUTOMATISCH STRALEN

De Voortman VSB-serie is één van de meest geautomatiseerde straalmachines op de markt.

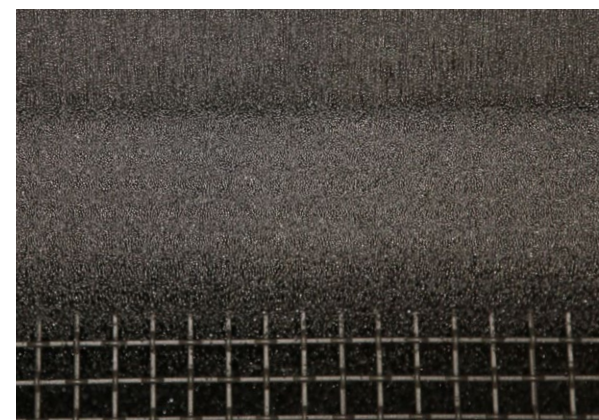
- Verlaagt de arbeidskosten.
- Verhoogt uw productiviteit met automatische functies in de turbines.
- Het in batches bewerken van producten en profielen.
- Aanpassing van de borstelhoogte en uitvoer voor verdere distributie over de productielijn.
- Geautomatiseerde in- en uitvoer vereisen zeer weinig handmatige interventie of toezicht van uw operator.

LANGERE LEVENSDUUR


De Voortman VSB-straalmachine is gebouwd met een superieure kwaliteit en heeft een bewezen betrouwbaarheid.

- De behuizing van de VSB bestaat uit:
 - Drie lagen staal.
 - Opeenvolgend straalpatroon.
 - Optionele modules voor het voorverwarmen en spuiten.

Staal wordt in een kortere tijd sneller schoon. Energie wordt bespaard en de behoefte aan reserveonderdelen worden beperkt.



BELANGRIJKSTE VOORDELEN

 voortman



BELANGRIJKSTE VOORDELEN

AUTOMATISCHE BATCH- EN AFSTANDSAFSTELLINGEN

De Voortman VSB groepeerd automatisch profielen en/of producten om optimale straalresultaten te realiseren.

- Automatische invoer en batching.
- Operator hoeft niet in te grijpen bij de afstand tussen de profielen vóór het stralen.
- Systeem plaatst de profielen automatisch in de juiste positie en op de juiste afstand.

AUTOMATISCHE HOOGTEPOSITIONERING VAN DE BORSTEL

- Na stralen wordt straalgrit verwijderd met een borstel, die automatisch op de juiste hoogte boven het materiaal wordt geplaatst.
- De Voortman VSB detecteert automatisch de hoogte op basis van de profielen.
- Plaatst borstel op de juiste hoogte voor een betere verwijdering van straalgrit.

MAXIMALE RESULTATEN VAN OPPERVLAKTEREINIGING

- Na het stralen schoon materiaaloppervlak met duidelijk zichtbare resultaten.
- De Voortman VSB-turbines worden achter elkaar geplaatst en de straalhoeken worden aangepast op basis van de profielafmetingen.
- Grit van de ene turbine de andere turbines niet hindert.
- Stralen is efficiënt.



NAADLOZE INTEGRATIE IN EEN VOLLEDIG GEAUTOMATISEERDE PRODUCTIELIJN

Wanneer de Voortman VSB deel uitmaakt van een grotere lay-out (MSI), worden profielen automatisch efficiënt verdeeld over de machines met de vereiste bewerkingen. Uw product wordt vervaardigd zonder handmatige tussenkomst van de operator. Als de Voortman VSB-straalmachine zich aan het einde van een MSI-lijn bevindt, herkent het systeem automatisch de profielen, die moeten worden gestraald wanneer deze profielen het systeem naderen.

ALLEEN STRALEN WANNEER MATERIAAL AANWEZIG IS

- Voortman VSB detecteert automatisch de materiaalafmetingen.
- Alleen grit wordt gestraald als er materiaal aanwezig is.
- Vermindert slijtage van het straalsysteem.
- Bespaart kosten voor de verbruiksonderdelen voor het stralen.

BELANGRIJKSTE VOORDELEN

VOORVERWARMER EN VERFSPUITLIJN

- Voorverwarmer kan worden geïnstalleerd om een volledige oppervlaktebehandelingslijn te creëren voor het stralen en spuiten.
- Vocht kan van de geneste profielen worden verwijderd, wat de reinigingseffecten van het oppervlak met de Voortman VSB maximaliseert.
- In een volledige straal- en verfspuitlijn wordt het gasverbruik verminderd.
- Overtollige warmte van de voorverwarmer in de droogtunnel van het verfsysteem wordt gebruikt.
- Bedrijfskosten worden bespaard.

AUTOMATISCH VERSTELBARE TURBINES VOOR MAXIMAAL STRAALVERMOGEN

- Bij het stralen van brede platen worden buitenhoeken van de turbines automatisch aangepast, om maximaal straalvermogen over de totale breedte te leveren.
- Bij het stralen van profielen, die centraal op de rollenbaan zijn geplaatst, worden buitenhoeken van de turbine afgesteld om meer straalvermogen op het midden van de rollenbaan te richten.
- Groot voordeel: hogere snelheid door kleinere breedte en minder slijtage van de machine.



DUURZAME MACHINE VOOR EEN LANGERE LEVENSDUUR

- De Voortman VSB-straalmachine is gebouwd voor een lange levensduur met meerdere in de machine geïntegreerde functies om slijtage te minimaliseren.
- Behuizing van de Voortman VSB bestaat uit drie lagen staal.
 - Een opeenvolgend straalpatroon.
 - Optionele modules voor het voorverwarmen en spuiten.
 - Staal wordt in een kortere tijd schoner.
 - Energie wordt bespaard en de behoefte aan reserveonderdelen wordt beperkt.

OPTIMAAL STRAALPATTERN

De juiste combinatie van profielpositionering, transportbandsnelheid en turbinerichting is belangrijk voor een optimaal straalpatroon en maximale straalresultaten.

- De Voortman VSB regelt de parameters automatisch.
 - Handmatige arbeidskosten worden bespaard.
 - Operators hoeven door deze automatisering tijdens het stralen geen optimale mix van instellingen te monitoren.

BELANGRIJKSTE VOORDELEN

GEBRUIKSVRIENDELIJKE MACHINE

De Voortman VSB is eenvoudig te onderhouden met openingen aan de buitenkant van de machine en met verschillende toegangsdeuren voor de inspectie van specifieke delen van de machine.

- Geïntegreerde panelen.
- Demper op het ventilatiesysteem, dempen het geluid rondom de machine.
- Gebruiksvriendelijkere omgeving voor uw operators.

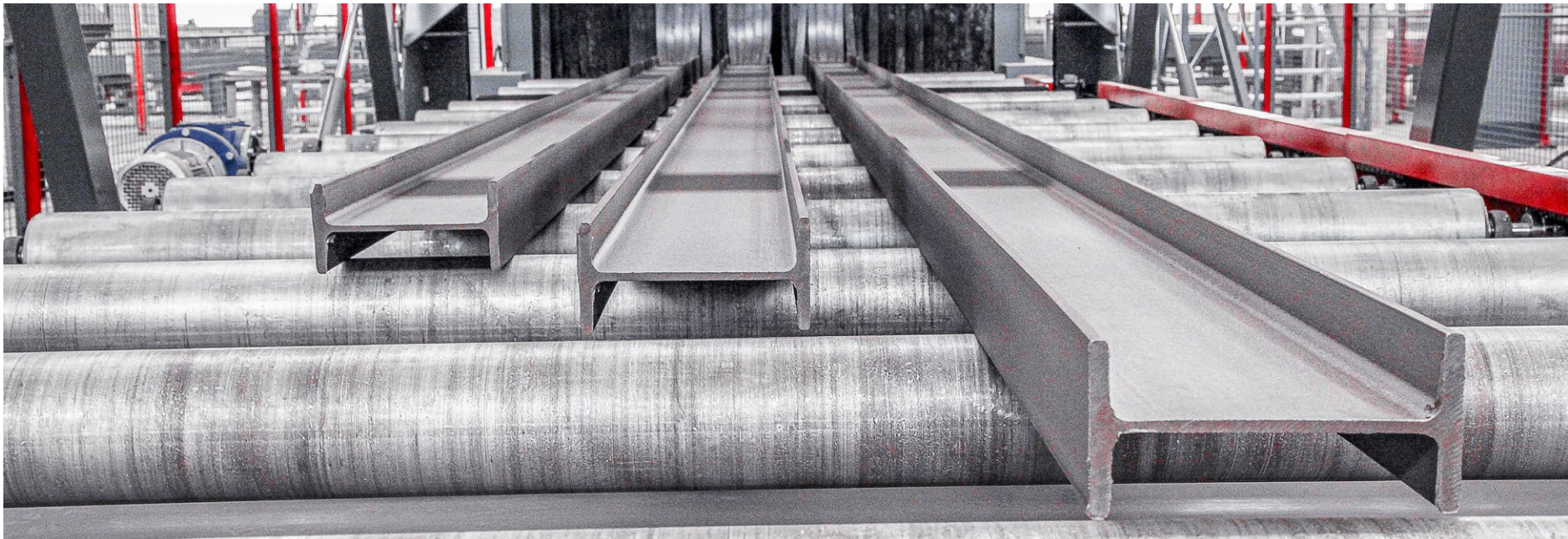
AUTOMATISCH BIJVULLEN VAN STRAALGRIT

Om te voorkomen dat de straalmachine wordt uitgeschakeld om de gritcontainer bij te vullen, kan er een aparte gritcontainer naast de straalmachine worden geplaatst. Deze kan automatisch worden bijgevuld zonder het straalproces te verstoren. Een sensor in de hoofdcontainer geeft een signaal om de overdracht van het straalgrit tussen de containers te starten, wat uw operator veel tijd bespaart.

FREQUENTIE GESTUURDE TURBINES EN STRAALGRIT VOOR HET STRALEN VAN DUNNE PLATEN

Om platen met een dikte tot 4 mm te stralen, moeten enkele aanpassingen aan de machines worden uitgevoerd om te voorkomen dat de dunne plaat in de machine buigt.

- Klep voor het toevoeren van straalgrit moet worden gecontroleerd.
- Hoeveelheid straalgrit wordt beperkt.
- Turbines zijn voorzien van frequentieregelaars om de snelheid van de turbines te verlagen.



A photograph of an industrial facility, likely a steel mill or warehouse. In the foreground, several long, rectangular steel beams are stacked on a metal surface. The beams are arranged in a row, with their square ends facing the camera. The background shows a complex structure of metal beams and supports, with some red vertical elements. The lighting is bright, highlighting the metallic surfaces.

KENMERKEN EN PROCESSEN

KENMERKEN EN PROCESSEN

STRALEN

- Stralen is het proces waarbij het oppervlak van profielen en platen wordt gereinigd, voordat ze worden geverfd of gelast.
- Stralen verwijdert roest, walshuid en andere verontreinigingen van het oppervlak.
 - Stralen is nodig om een betrouwbare hechting van primer of verf aan het staal te garanderen.

VOLLEDIG AUTOMATISCHE PROFIELVERPLAATSING

De volledig automatische profielverplaatsing maakt het mogelijk om de machine in een volledig automatische MSI-profielbewerkslijn te integreren.

- VACAM regelt de nokjes met sensoren of de heffers, waarbij profielen op de invoerrollenbaan worden getransporteerd en van de uitvoerrollenbaan.
- Geselecteerde producten worden automatisch uit de handelslengte geproduceerd.
- Dwarstransporten zijn in staat om meerdere profielen te vervoeren.
- Machine kan een lange tijd zelfstandig werken.

RECYCLEN EN SCHEIDEN VAN STRAALGRIT

Het straalgrit wordt door een lift naar de separator getransporteerd.

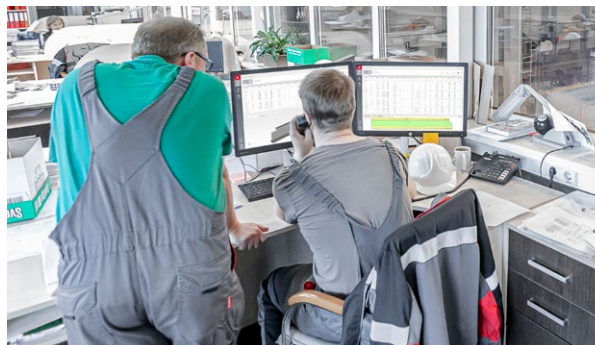
- Niet bruikbaar grit wordt gescheiden van het bruikbare grit en voor hergebruik opgevangen in de gritcontainer.



- Volgende straalcone met hoogwaardige straalgrit kan op de meest efficiënte manier worden uitgevoerd.

AUTOMATISCHE MATERIAALBEWERKING

- Eén druk op de knop is alles wat u nodig heeft om te produceren.



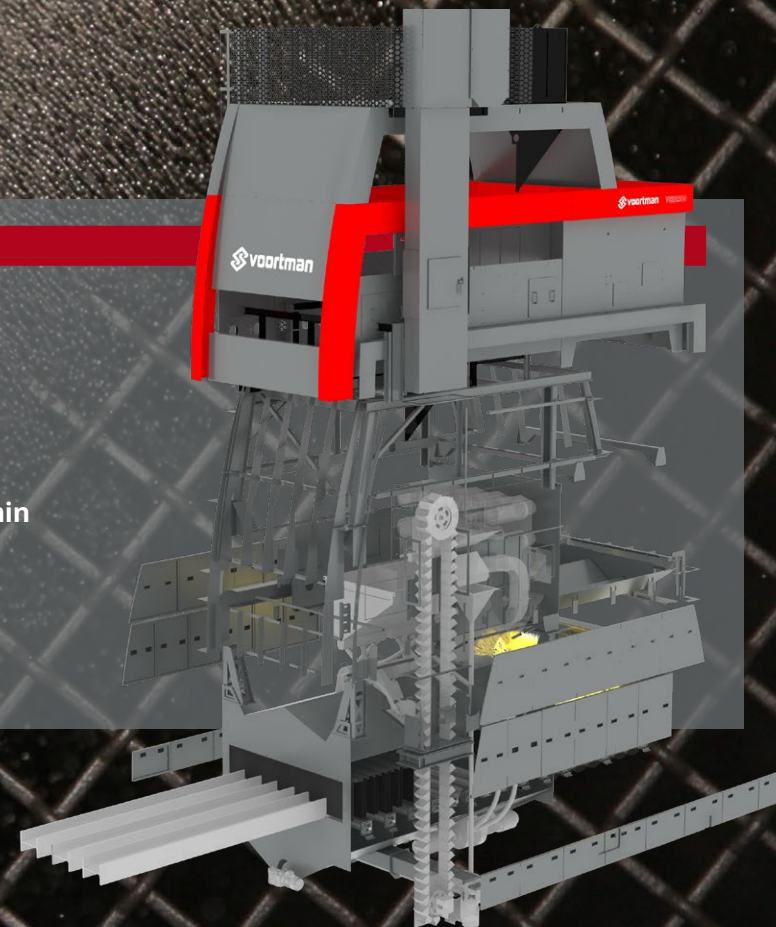
- Na importeren van standaard DSTV- of DSTV+-bestanden in de bewerkslijst van VACAM, kan uw operator zich volledig richten op het laden en lossen van het systeem.
- Geen handmatige interventie nodig om de productiesnelheid van de machines bij te houden.

VACAM BESTURINGSOFTWARE STUURT DE MACHINE AAN:

- Instrueren machine wat te produceren.
- Plannen van nestings.
- Het clusteren van nestings.
- Starten van automatische productie.
- Informatie verstrekken en feedback krijgen.
- Geen extra licentiekosten.
- Alle machine functionaliteiten zijn inbegrepen.

SPECIFICATIES

VOORTMAN VSB RANGE	VSB1500 4/15	VSB1500 6/15	VSB2500 6/15	
Afmetingen van de ingang	1.600 x 600	1.600 x 600	2.600 x 600	mm
Plaatbreedte	1.500	1.500	2.500	mm
Profielen	1.000 x 300	1.000 x 300	1.000 x 300	mm
Turbines	4	6	6	
Diameter van de turbine	380	380	380	mm
Vermogen per turbine	15	15	15	kW
Straalsnelheid	1,3 - 1,8	1,3 - 2,9	1,3 - 1,8	m/min



HEADQUARTERS

VOORTMAN STEEL MACHINERY

Ozonstraat 1
7463 PK Rijssen
PO Box 87
7460 AB Rijssen
The Netherlands
+31 (0)548 536 373
sales@voortman.net

SUBSIDIARIES

VOORTMAN USA

26200 S. Whiting Way
Monee, IL 60449
United States of America
+1 708 885 4900
sales@voortmancorp.com

VOORTMAN FRANCE

1219, rue Alphonse Gourju
38140 Apprieu
France
+33 (0)4 85 88 04 96
sales@voortman.net

VOORTMAN UK

Unit 4b, Interchange 25, Bostocks Lane
Nottingham, NG10 5QG
United Kingdom
+31 (0)548 536 373
sales@voortman.net

VOORTMAN DEUTSCHLAND

Stauffenbergstraße 14
51379 Leverkusen
Germany
+49 2171 766230
sales@voortman.net

VOORTMAN POLAND

Smoleńsk 18,
31-112 Kraków
Poland
+48 73 240 15 40
sales@voortman.net

VOORTMAN AUSTRALIA

Unit 18 Grant Street Business Centre
Cleveland 4163, Queensland
Australia
+ 61 (0) 1300 798 998
sales@voortman.net

WWW.VOORTMAN.NET

Disclaimer © Voortman Steel Machinery. Much attention has been paid to the documentation and technical information in this brochure. However, NO rights can be derived from it. Only the provided information in transactional documentation can be legally binding.

